



## STIFTEN-ROTOR-MASCHINE

### PIN WORKER UNIT | TYP PWU

Die Stiften-Rotor-Maschine findet ihren Einsatz vor allem in der intensiven Bearbeitung von Margarine und Speisefetten, um im Produktionsprozess die gewünschte Kristallisation und die richtige Textur zu erlangen.

Abhängig vom Endprodukt und der Anforderung an die Produktkonsistenz kann die Stiften-Rotor-Maschine zwischen zwei Kühlstufen platziert werden oder auch am Ende des jeweiligen Kühlprozesses.

Die RONO Stiften-Rotor-Maschine basiert auf solider und bewährter Technik. Durch unsere kontinuierliche Weiterentwicklung erfüllt die Stiften-Rotor-Maschine alle Kriterien

zur höchsten Flexibilität und maximaler Laufleistung und das bei selbstverständlich bestem Hygienestandard. Ferner konnten wir die Wartungsintervalle im täglichen Betrieb weiter optimieren. Die RONO Stiften-Rotor-Maschine bietet mehr Flexibilität im Produktionsprozess und ermöglicht somit die Verwendung einer Vielzahl von Fettprodukten und Ölsorten.

Die Anforderungen zur Stärke und Intensität der Bearbeitung können durch die Stiften-Rotor Geschwindigkeit eingestellt werden. Produktionsleistung und Volumen der RONO Stiften-Rotor-Maschine bieten eine variable Dauer des Knetvorganges. Ferner kann der Kristallisationsprozess durch die Wahl des Produktdruckes beeinflusst werden.

### VORTEILE

- ✓ Große Vielfalt an Fettprodukten
- ✓ Höchste Flexibilität während der Produktion
- ✓ Vielzahl an Einstellungsmöglichkeiten
- ✓ Höchster Hygienestandard
- ✓ Standardgetriebe
- ✓ Bewährte Technik und stetige Verbesserungen
- ✓ Maßgefertigtes Konzept nach Kundenwunsch
- ✓ Made in Germany
- ✓ Solide Bauweise - modular und flexibel
- ✓ Montage auf einem Basisgestell oder Aufbau auf dem RONOTHOR

# STIFTEN-ROTOR-MASCHINE

Mögliche Ausführungen

## ■ Zylinder Größen

Durchmesser Ø: 250 mm, 336 mm | Verschiedene Längen verfügbar

## ■ Volumen

Die Stiften-Rotor-Maschine ist in unterschiedlichen Größen und mit folgendem Volumen erhältlich:

25 l, 50 l, 100 l, 120 l und 180 l

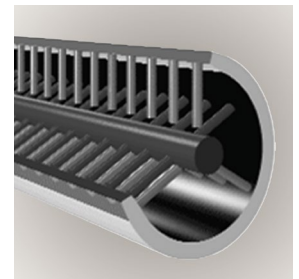
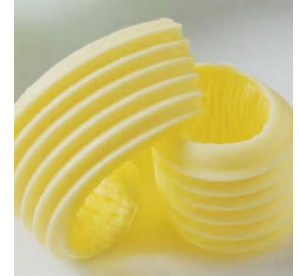
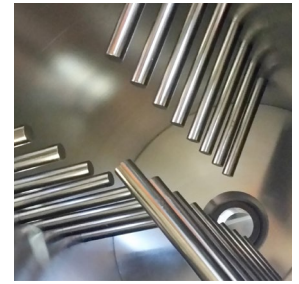
## ■ Modulare Bauweise

Die Stiften-Rotor-Maschine gibt es montiert auf einem soliden Grundrahmen als Einzelaggregat oder mit weiteren PWU Einheiten gemeinsam montiert.

Alternativ kann die Stiften-Rotor-Maschine auch auf den RONOTHOR aufgebaut werden.

## ■ Mögliche Betriebsdrücke

Bis max. 120 bar



## TECHNISCHE DATEN

PWU Größe in Liter [l]	25	50	100	120	180
Getriebemotor [kW]	5,5	7,5	11	15	18,5
Rotordrehzahl [1/min, 50 Hz]	50 - 400	50 - 350	50 - 400	50 - 350	50 - 350
Frequenzumrichter [kW]	5,5	7,5	11	15	18,5
Zylindervolumen [l]	25	50	100	120	180
Max. Betriebsdruck (bar)	120	120	120	120	120
Temperaturfühler PT100 [pc.]	1	1	1	1	1

## Empfohlener Warmwasserbereiter

Volumen in Liter [l]	60	60	60	60	60
Heizstab (kW)	9	9	9	9	9
Wasserumwälzpumpe [kW]	0,37	0,37	0,37	0,37	0,37